

# Istruzioni primo accesso studenti su dispositivi mobili

Per iniziare: servono le credenziali fornite dalla scuola.

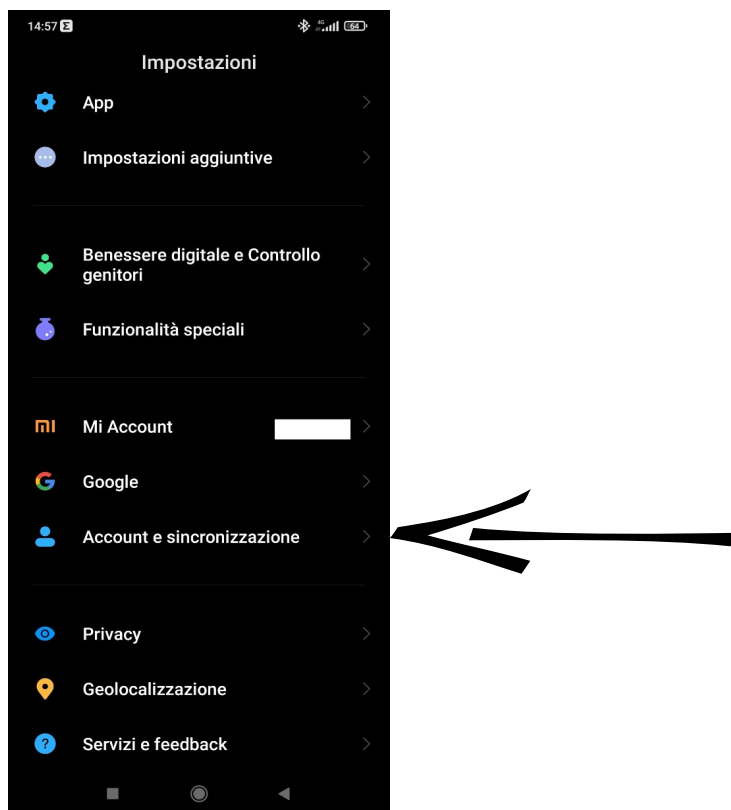
Esempio

username: [cognome.nome@icreginacoeli.it](mailto:cognome.nome@icreginacoeli.it)

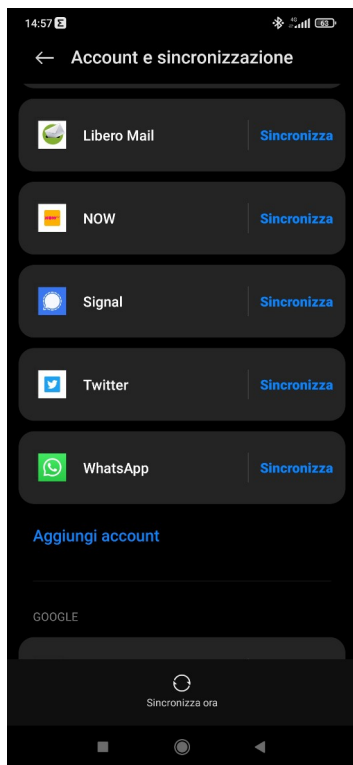
password: ingresso@1

1. Entrare nelle “Impostazioni” del dispositivo mobile

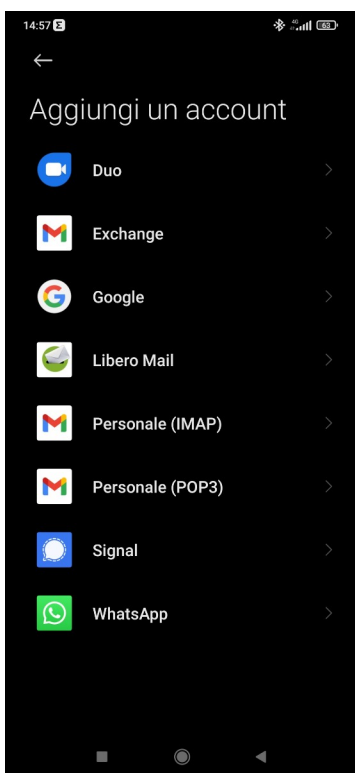
2. Toccare la voce relativa agli account



3. Toccare “Aggiungi account”

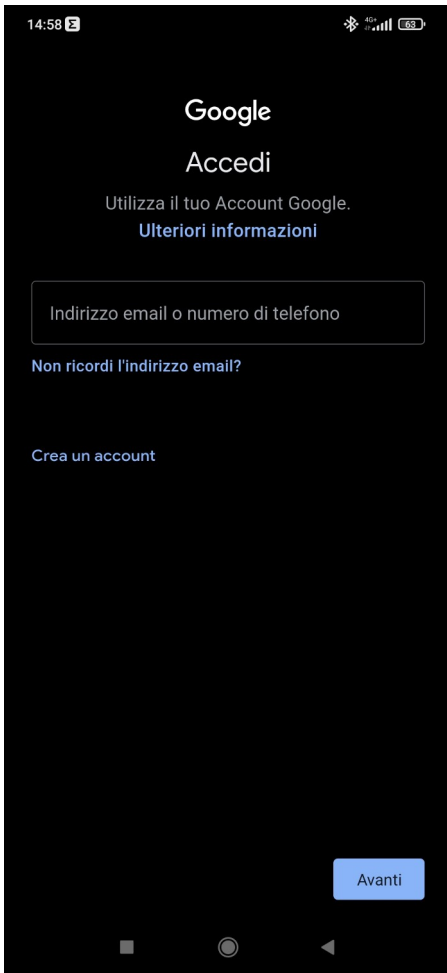


#### 4. Toccare "Google"

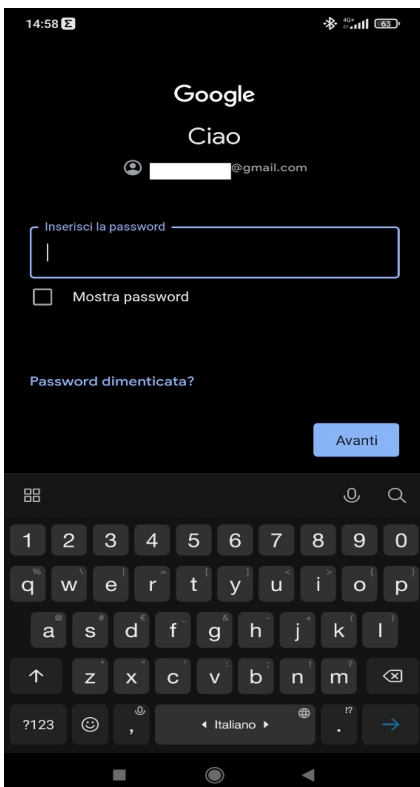


#### 5. Digitare la mail

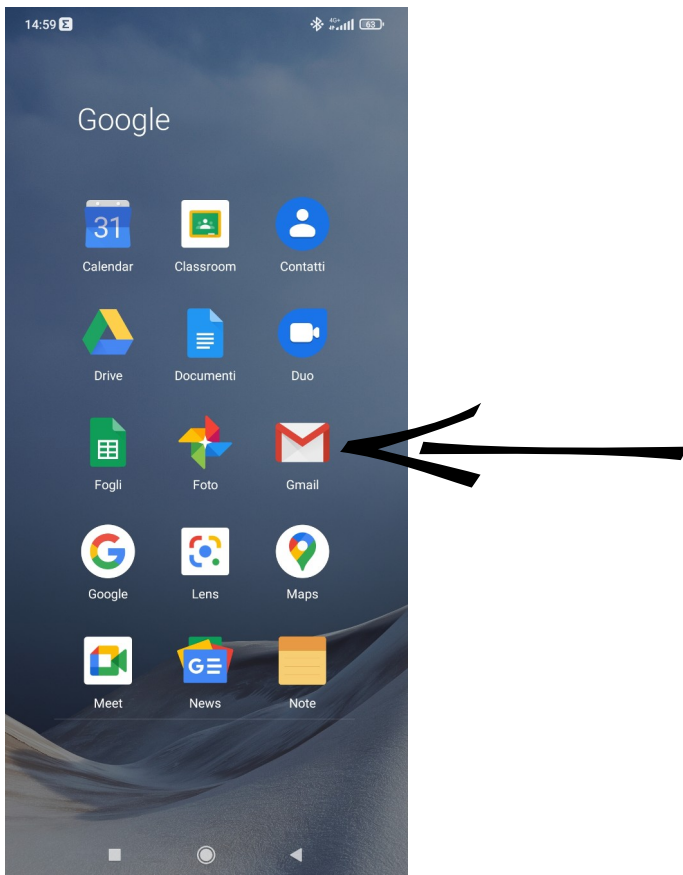
(es. [cognome.nome@icreginacoeli.it](mailto:cognome.nome@icreginacoeli.it)) e toccare "Avanti"



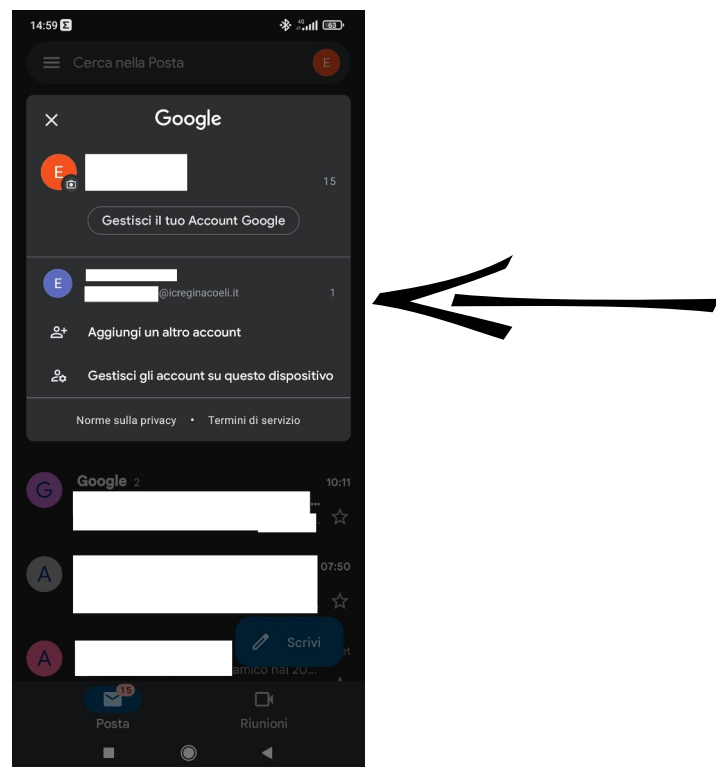
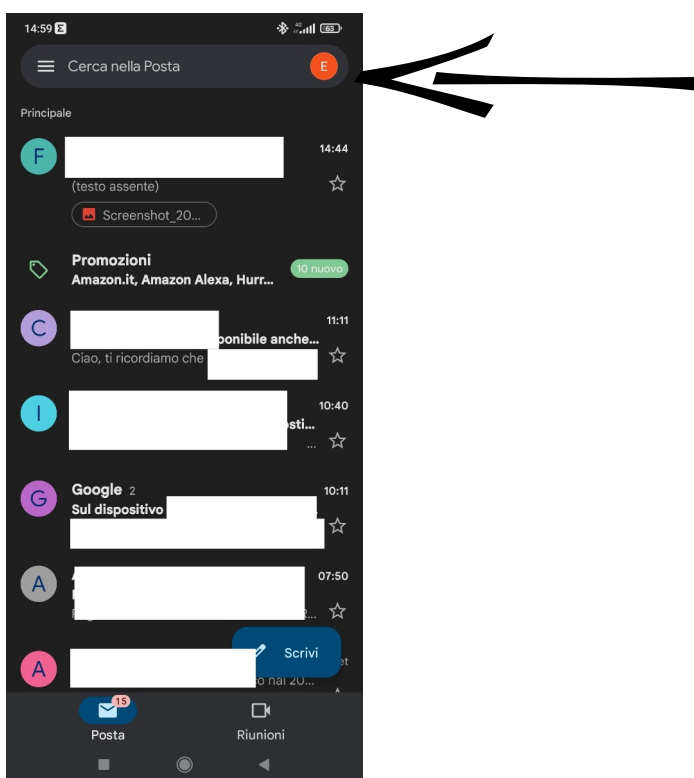
6. Digitare la password ricevuta (es. [ingresso@1](#)),  
procedere all'impostazione di una password personale e  
toccare "Avanti"



## 7. Aprire l'app "Gmail"

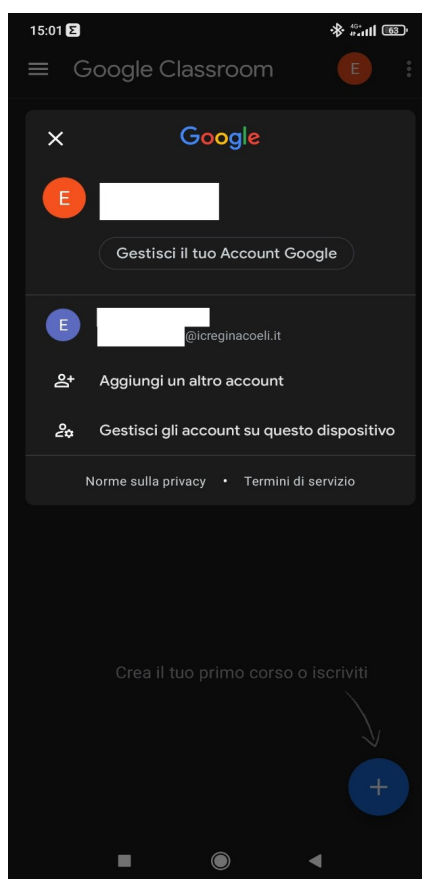
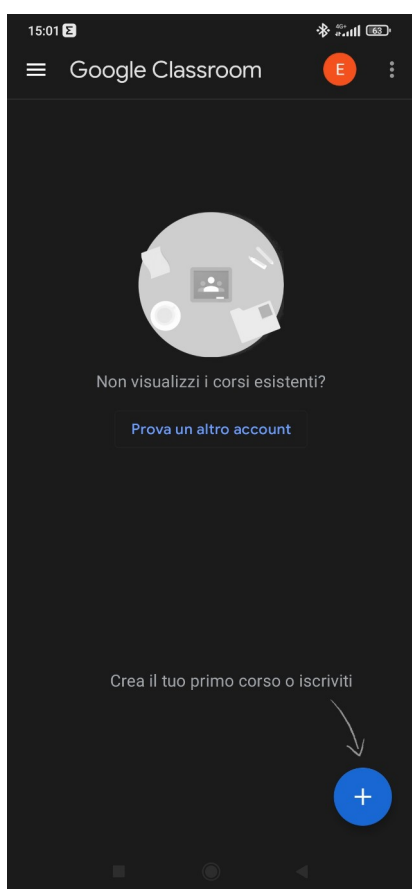


8. Per selezionare l'account scolastico è necessario toccare il pallino colorato in alto a destra e, quindi, il nominativo con il dominio "icreginacoeli.it"



9. Installare le app “Classroom” e “Meet”

10. All’accesso in “Classroom” si deve selezionare l’account giusto toccando il pallino colorato in alto a destra e, successivamente, quello relativo al dominio “icreginacoeli.it”



**N.B.**

**Su alcuni dispositivi, in particolare Apple, per ragioni di sicurezza l'accesso è consentito solo se è impostato un bloccoschermo.**